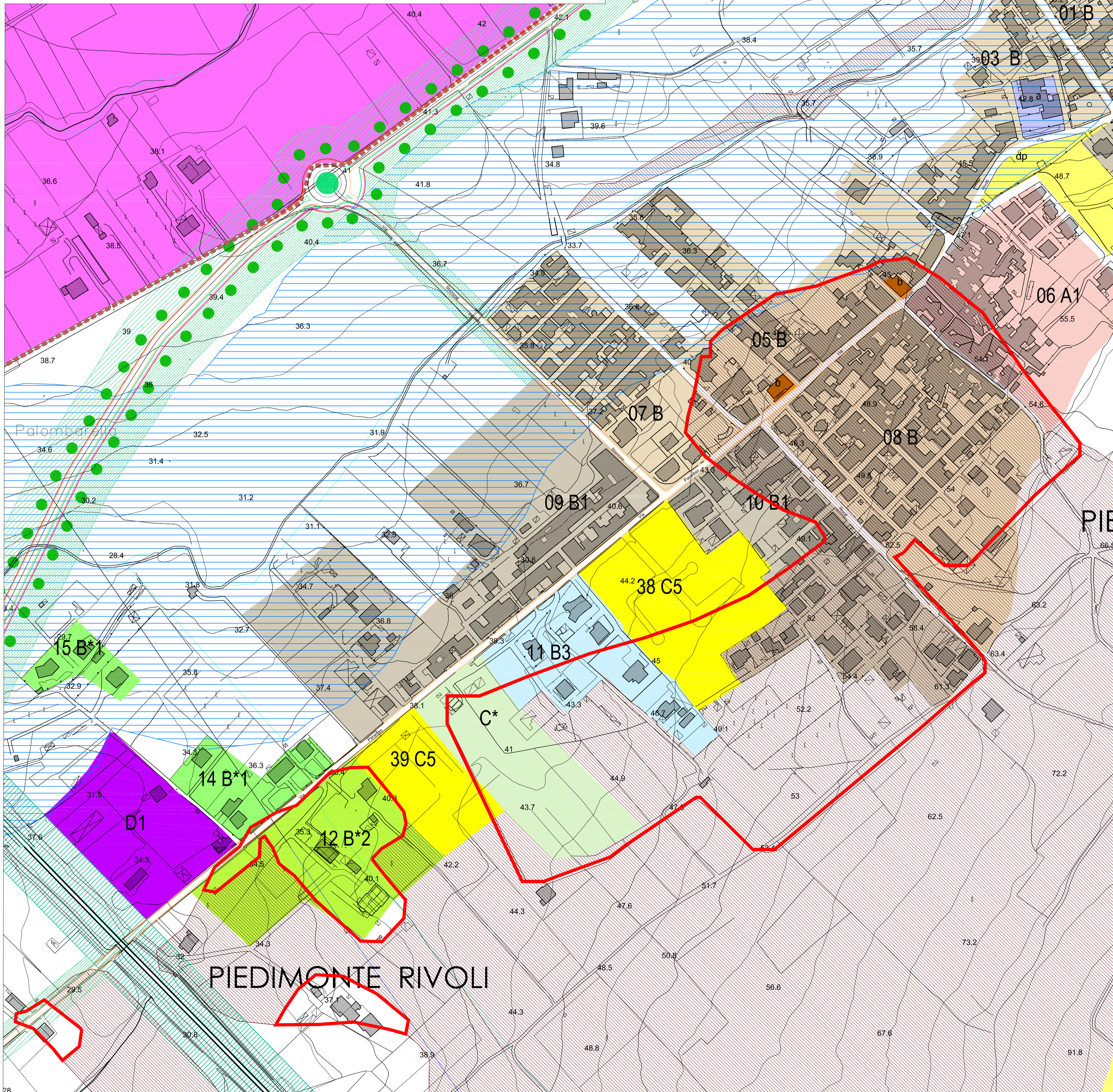
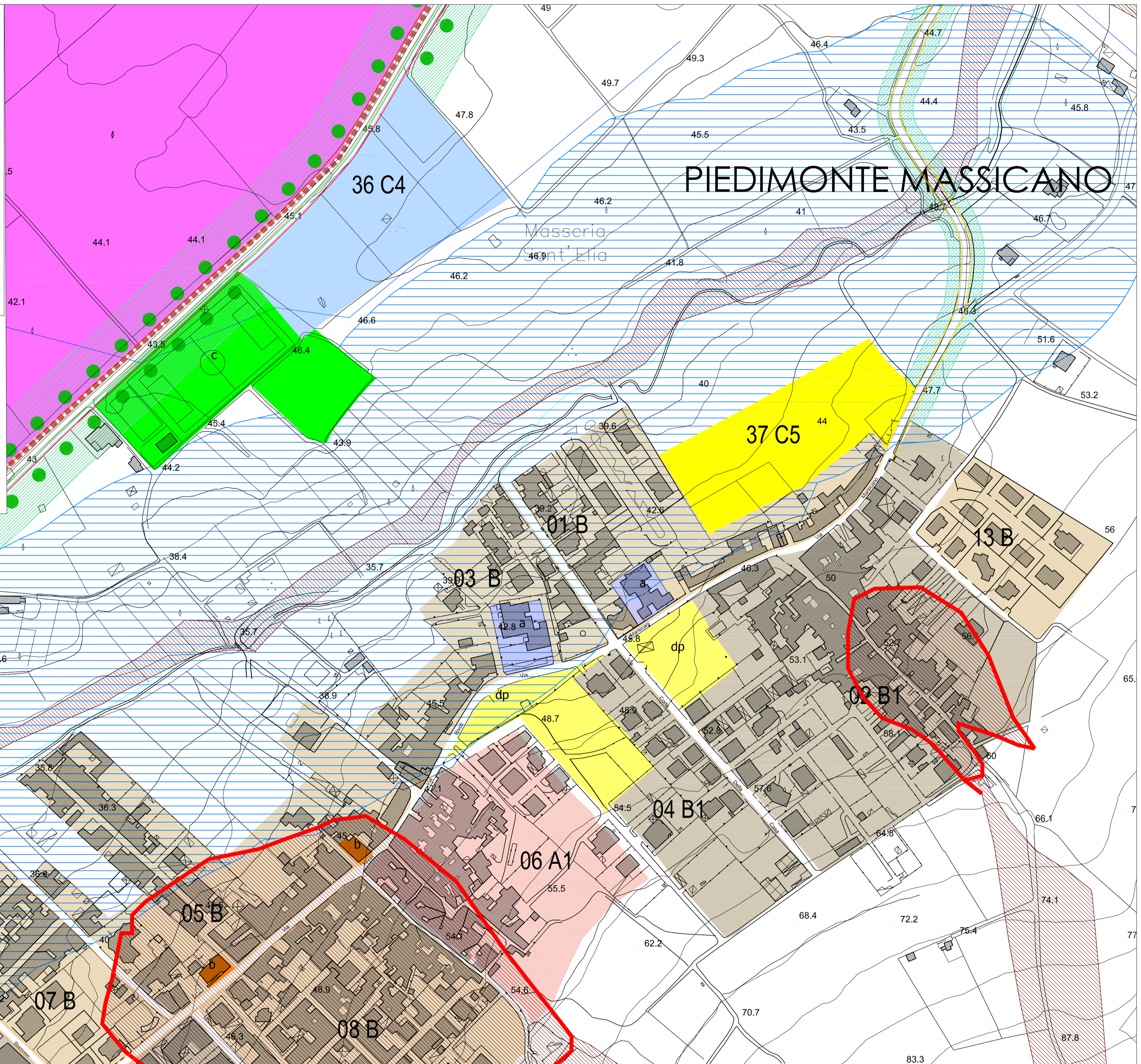


Dati metrici Zone Territoriali Omogenee C																	
ZTO				Esistenti				Progetto									
Frazione	Num. ID	Descrizione	Tipol. Attrezz. Coll. previste	Tipol. Zone Residenz. previste	SUP. terr. [mq]	SUP. coperta [mq]	VOL. tabul. [mc]	VOL. reale [mc]	RdC [mq/mq]	It prog. [mc/mq]	VOL. utile [mc]	Nuova VOL. [mc]	Nuova volumetria a residenza le mc.	Nuova volumetria a non residenza le mc.	Alloggi potenz.	Quota SUP. terr. destin. ad Attr. Coll. [mq]	Quota SUP. terr. destin. ad Edil. Resid. [mq]
Piedimonte	037	Comparto tipo 2 prevalentemente destinato ad attrezzature collettive	c,d	C5	13880					0,15	2082	2082	1353	729	3	9716	4164
	038				17175					0,15	2576	2576	1675	902	4	12023	5153
	039				9130					0,15	1370	1370			2	6391	2739
Piedimonte Totale					40185					6028	6028	3918	2110	9	28130	12056	
Piedimonte	036	Comparto tipo 1 prevalentemente residenziale	c	C4	16056					0,70	11239	11239			18	5620	10436
Piedimonte Totale					16056					11239	11239	7305	3934	18	5620	10436	

ATTREZZATURE COLLETTIVE DI RANGO LOCALE ESISTENTI E DI PROGETTO (D.M. 02.04.1968)							
Frazione	Tipologia	Descrizione	Superficie [mq]	Esistenti	Localizzati dal PUC	Derivanti dalle zone C	Totale
Piedimonte	a	Scuola	1706				
		Scuola elementare	2623				
	a Totale		4330				
	b	Interesse collettivo	616				
		b Totale		616			
	c	sport	15950				
		c Totale		15950			
cp	Interesse collettivo				11214		
	cp Totale				11214		
Piedimonte Totale			20896	20896	11214	35850	67960

Dati metrici Zone Territoriali Omogenee A e B																
ZTO			Esistenti				Progetto									
Num. ID	Localita'	ZTO	SUP. terr. [mq]	SUP. cop. [mq]	VOL. tabul. [mc]	VOL. reale [mc]	RdC [mq/mq]	It prog. [mc/mq]	VOL. utile [mc]	Nuova volumetria mc.	Nuova volumetria residenziale mc.	Nuova volumetria non residenziale mc.	Nuovi alloggi potenz. [mc/400]			
1	Piedimonte	B	21.295	6291	44617	35693	0,30	1,68	satura							
2	Piedimonte	B1	51.470	15234	106442	85154	0,30	1,65	1,7	87499	2345	1524	821			
3	Piedimonte	B	18.146	4620	38131	30504	0,25	1,68	satura							
4	Piedimonte	B1	15.571	2434	15292	12234	0,16	0,79	0,9	14014	1780	1157	623			
5	Piedimonte	B	32.029	11903	89352	71482	0,37	2,23	satura							
6	Piedimonte	A1	25.531	9674	74269	59416	0,38	2,23	satura							
7	Piedimonte	B	21.447	8796	58329	46863	0,41	2,18	satura							
8	Piedimonte	B	43.355	15524	93245	74596	0,36	1,72	satura							
9	Piedimonte	B1	47.834	8222	54497	43598	0,17	0,91	0,92	44007	409	266	143			
10	Piedimonte	B1	31.228	9099	55280	44224	0,29	1,42	1,5	46842	2618	1702	916			
11	Piedimonte	B3	14.507	1528	9574	7659	0,11	0,53	0,7	10155	2496	1622	874			
12	Piedimonte	Ba2	20.624	1024	8198	4958	0,05	0,24	0,3	6187	1229	799	430			
13	Piedimonte	B	11.090	2057	13943	11155	0,19	1,01	satura							
14	Piedimonte	Ba1	7.340	946	5485	4388	0,13	0,60	0,8	5872	1484	985	519			
15	Piedimonte	Ba1	3.799	728	4308	4308	0,19	1,13	1,3	4939	631	410	221			
Totale			361.467	97.251	664.656	531.724				214.576	12.361	8.035	4.326			

DATI METRICI			
ZONE PRODUTTIVE (ZTO D e SOTTOZONE) - COMPARTI A DESTINAZIONE SPECIFICA			
ID	LOCALITA'	SUP.TERR. MQ.	RIFERIMENTI NORMATIVI NTA
D	ADIACENZE STAZIONE ASI CE	1.866.400	ART.92
D	ADIACENZE STAZIONE	166.745	ART.92
D	ADIACENZE STAZIONE	26.960	ART.92
D1	PIEDIMONTE RIVOLI	15.074	ART.93



CITTA' DI SESSA AURUNCA
(Caserta)

PIANO URBANISTICO COMUNALE
(LEGGE REGIONE CAMPANIA 22.12.2004 N.16 - REGOLAMENTO DI ATTUAZIONE 04.08.2011 N.5)
PIANO PROGRAMMATICO

ELABORATO: **78B18** DESTINAZIONI DI USO - ZONIZZAZIONE Piedimonte Rivoli - Piedimonte Massicciano SCALA: 1:2.000

I PROGETTISTI:
ARCH. ROMANO BERNASCONI (Capigruppo)
PROF. ARCH. LORENZO CALENZO
ARCH. PIO CASTELLO
ARCH. VINCENZO MAGNETTA
ING. EMILIO COLLOCA

RESPONSABILE DEL PROCEDIMENTO:
ARCH. RAFFAEL ALFIERI
L'ASSISSE DELEGATO:
ING. ITALO CALENZO
IL SINDACO:
DOTT. LUIGI TOMMASINO

VAS a cura di ARCH. FABRIZIA BERNASCONI
COLLABORATORE:
ARCH. MARIANNA TORRINO (coordinamento generale)

DATA: aprile 2016
Assunto al protocollo del comune n.000932 del 16/05/2016

PUC AGGIORNATO NEL 2023

REDATTO DA:
ARCH. ASSUNTA GALLO

RESPONSABILE DEL PROCEDIMENTO:
ING. ANTONIO MENDITTO

CONSULENTE:
ARCH. ROMANO BERNASCONI

IL SINDACO:
LORENZO DI IORIO

DATA: Aprile 2023